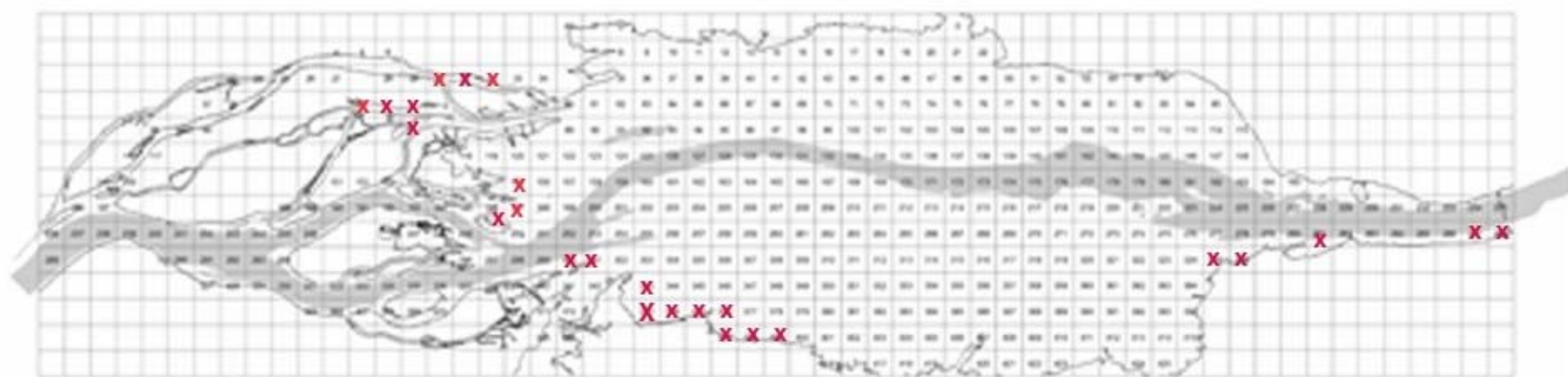


***Pêches commerciales printanières expérimentales à la
barbotte brune au lac Saint-Pierre en 2008-2009***

***Yves Mailhot
MRNF***

***Assemblée annuelle 2009
Aire faunique communautaire du lac Saint-Pierre
Baie-du-Febvre, 4 juin 2009***

zone de pêche à la barbotte (et autres espèces permises)
en avril 2009

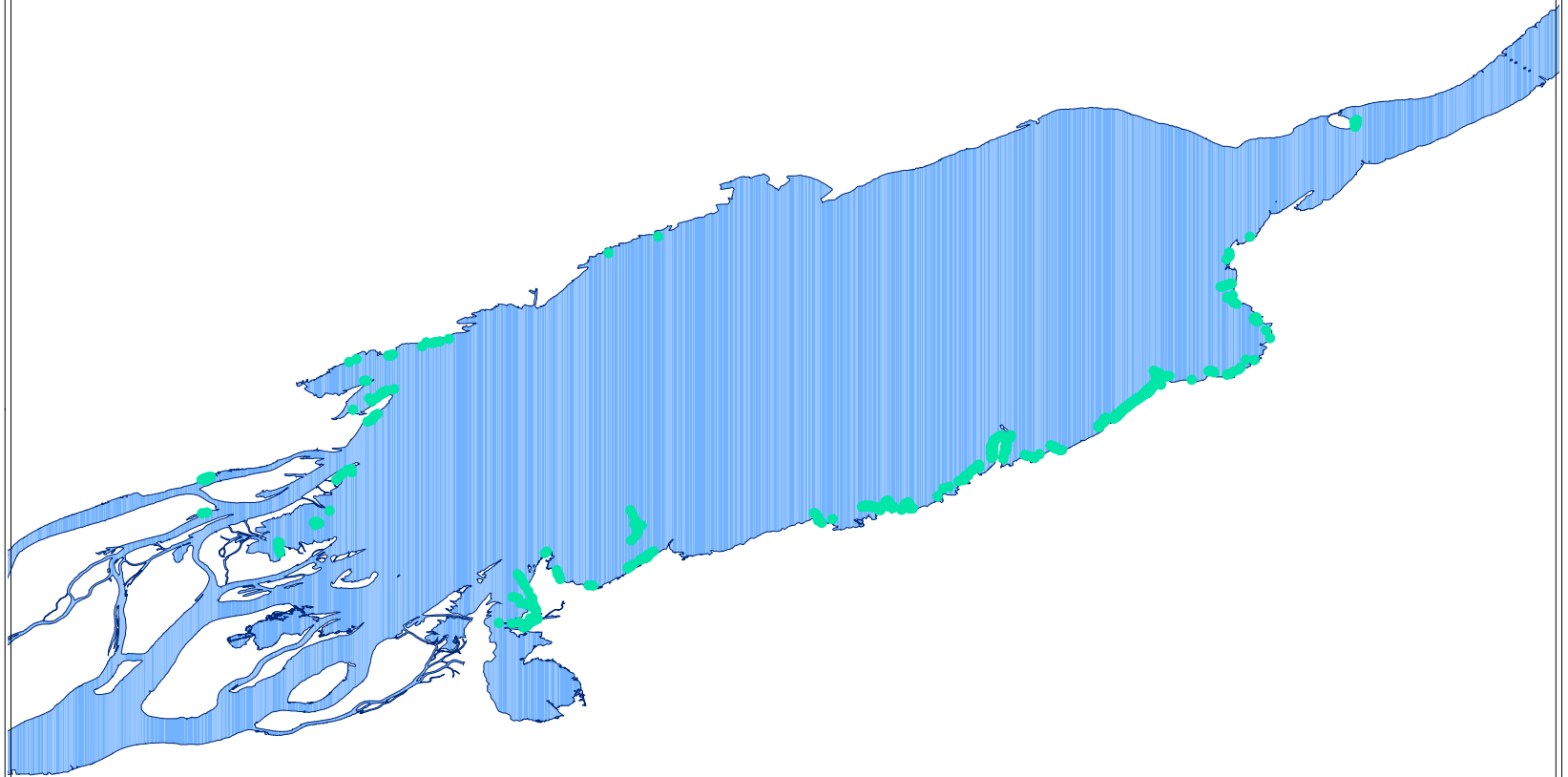


Echelle : 1 : 150 000



4

Verveux au Lac Saint-Pierre 2005

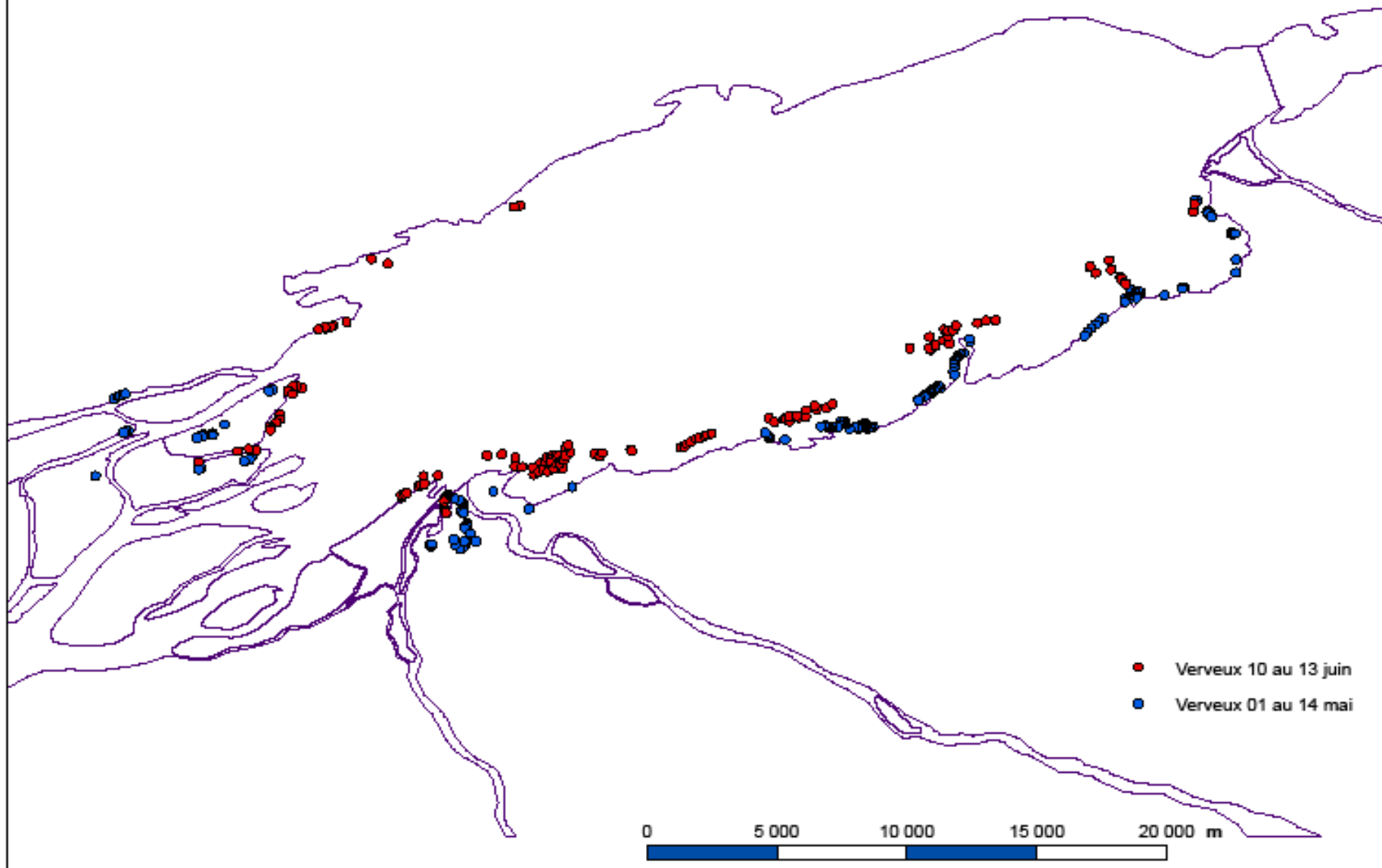


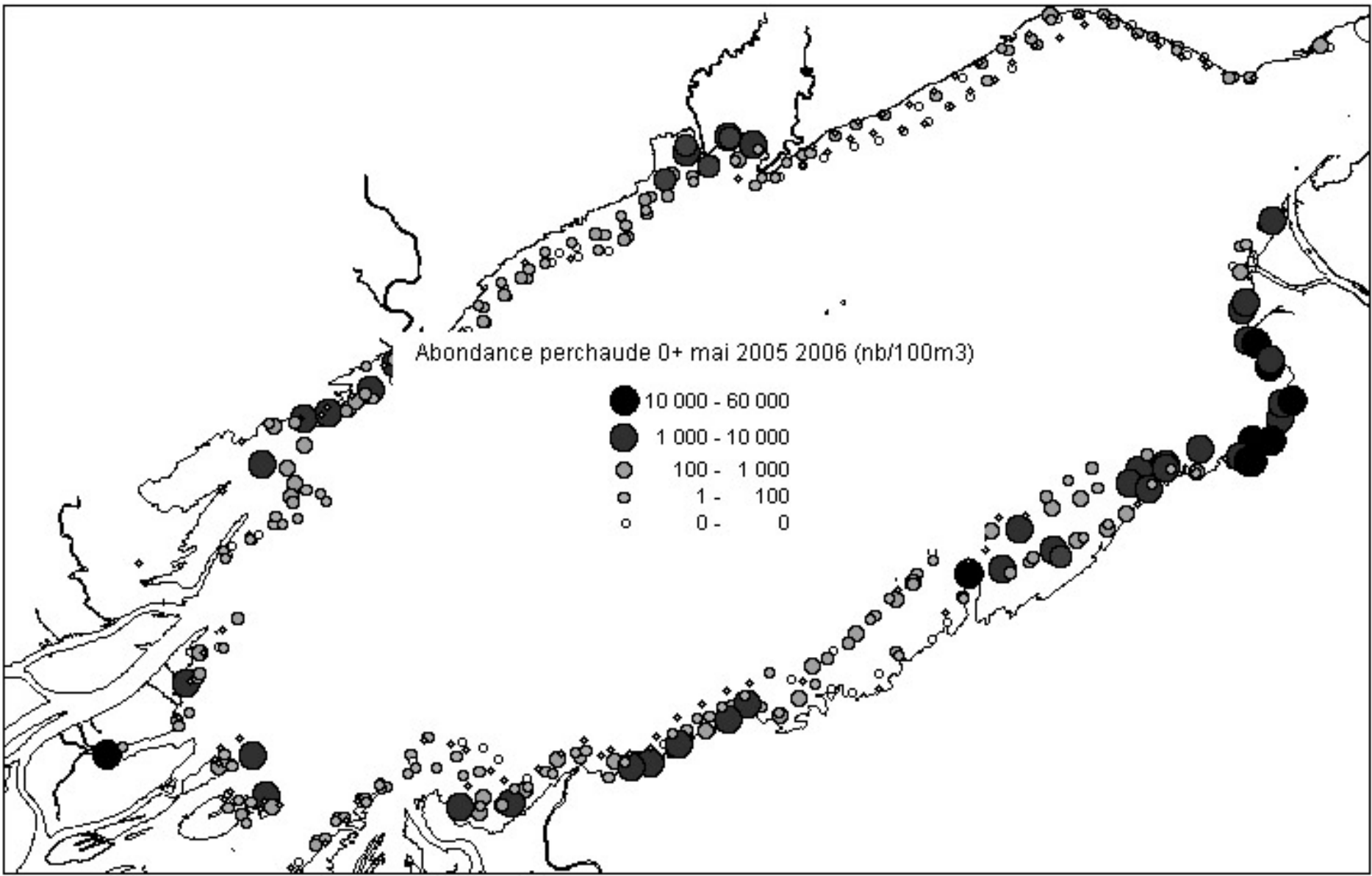
- Verveux Mai 2005
- Lac Saint-Pierre

Localisation des verveux lors de l'inventaire

1 : du 01 au 14 mai 2008

2 : les 10 au 13 juin 2008

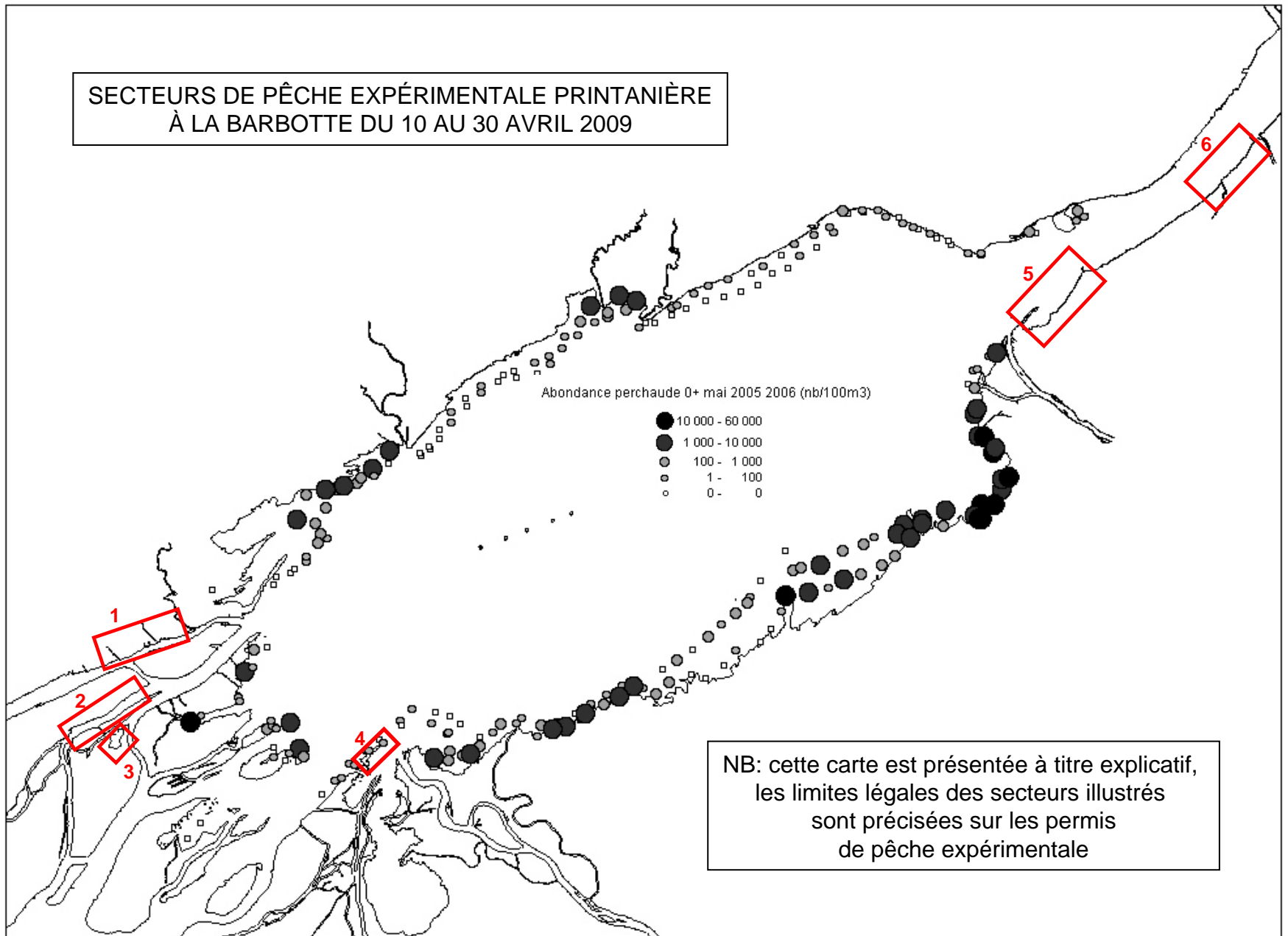
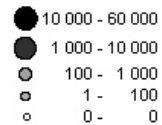






SECTEURS DE PÊCHE EXPÉRIMENTALE PRINTANIÈRE
À LA BARBOTTE DU 10 AU 30 AVRIL 2009

Abondance perchaude 0+ mai 2005 2006 (nb/100m³)



NB: cette carte est présentée à titre explicatif,
les limites légales des secteurs illustrés
sont précisées sur les permis
de pêche expérimentale

Secteur 1



Secteur 2 et 3



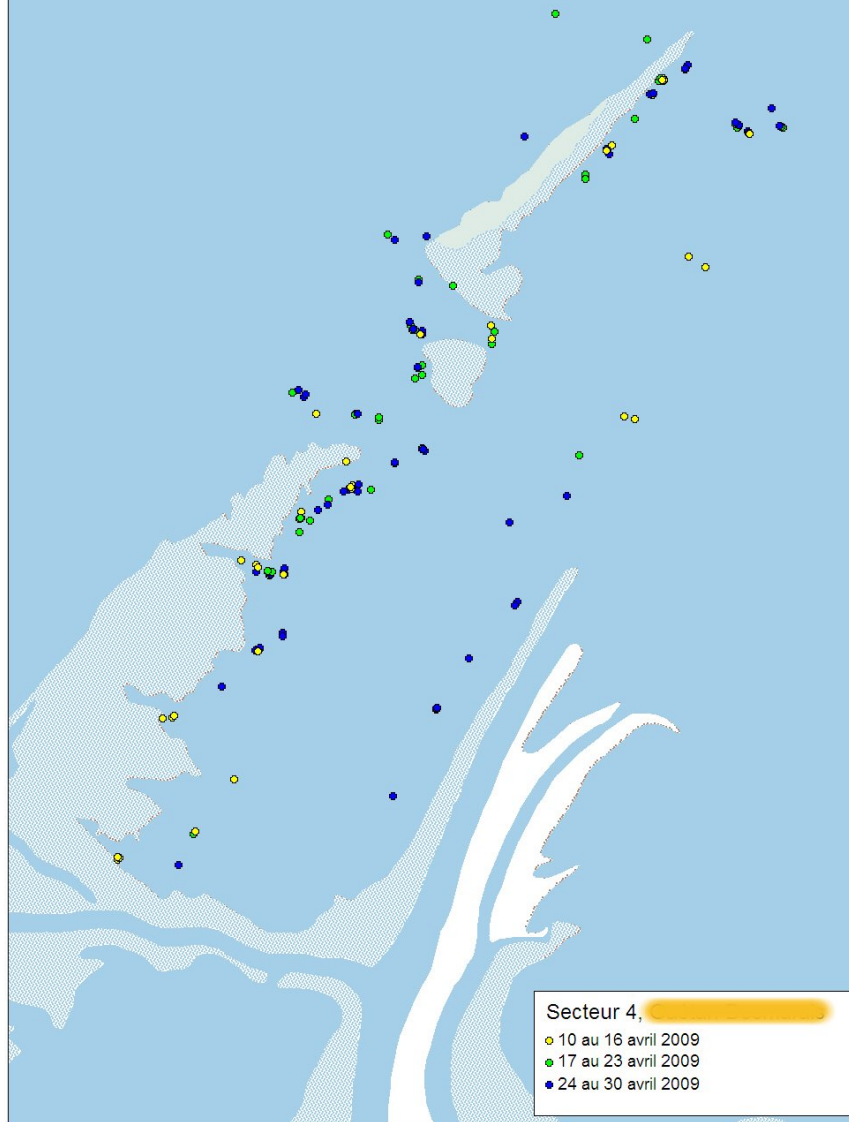
Legend for sampling dates:

- 10 au 16 avril 2009
- 17 au 23 avril 2009
- 24 au 30 avril 2009

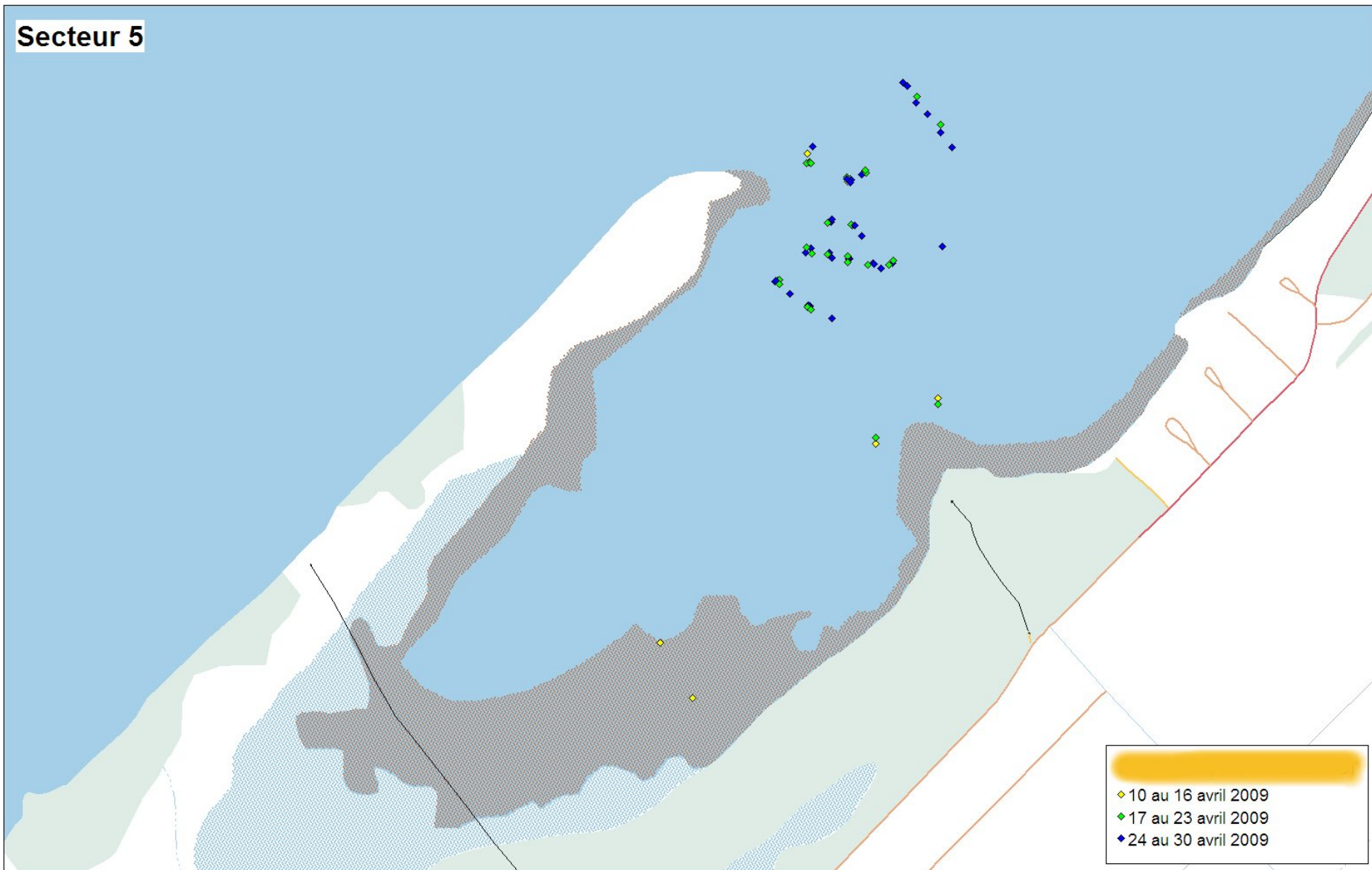
Florent Adam

- 10 au 16 avril 2009
- 17 au 23 avril 2009
- 24 au 30 avril 2009

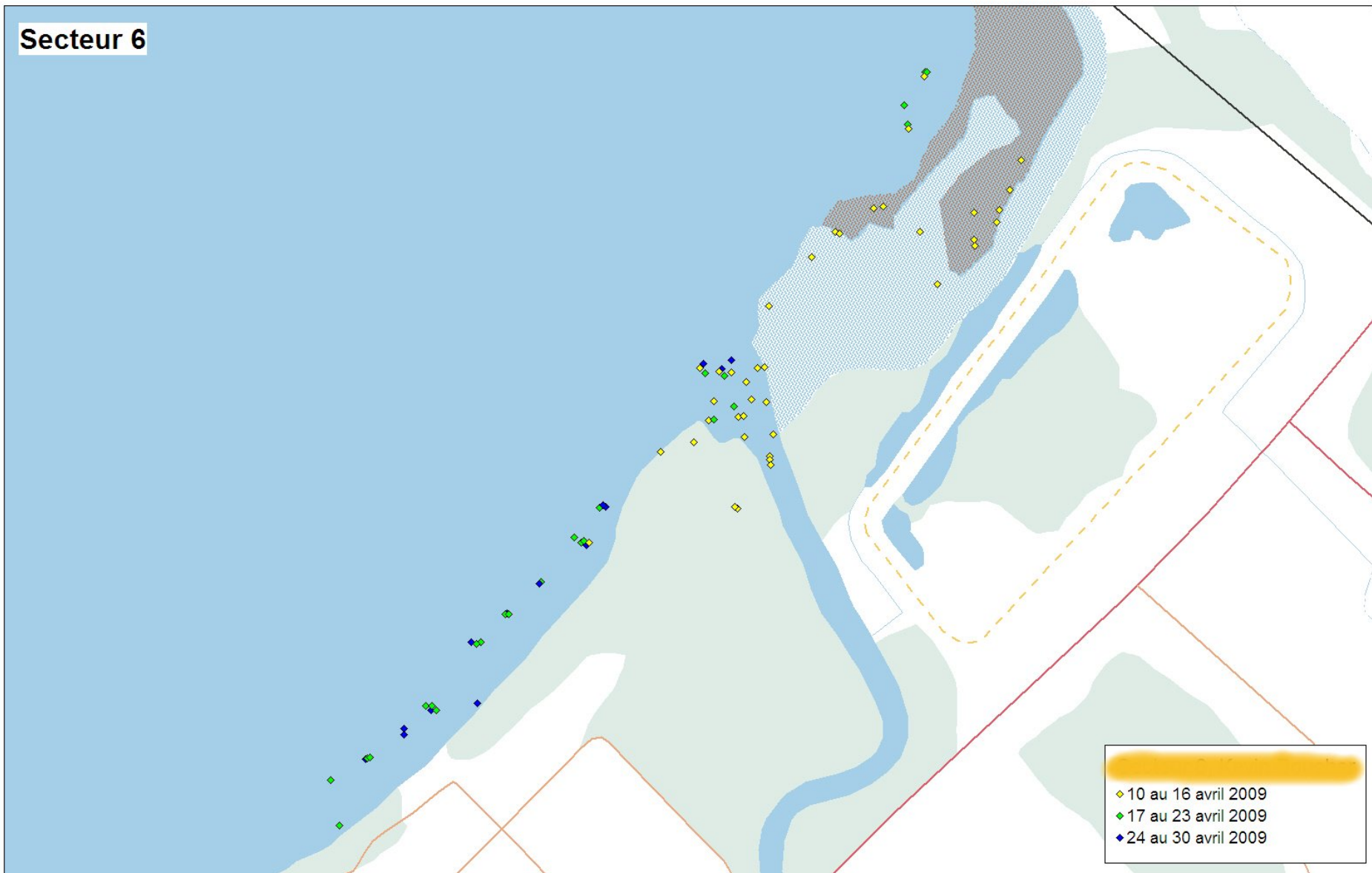
Secteur 4



Secteur 5



Secteur 6



Récolte totale estimée (t)

Barbotte	Perchaude (taille illégale)	Perchaude (taille légale)
17,5	0,3	0,5